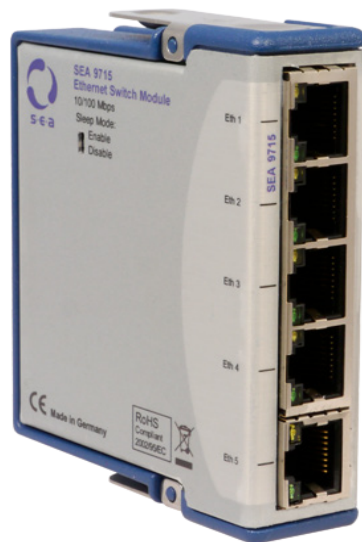


SEA 9715 Ethernet Switch Modul



Das SEA 9715 Modul ist ein industrietauglicher Fünf-Port 10/100 Ethernet-Switch für National Instruments CompactRIO™ Systeme.



Modulname	SEA 9715
Bestellnummer	60000085
Funktionen	
Netzwerkmodus	Switching, unmanaged
Netzwerktyp	IEEE 802.3, 802.3u, 802.3x
Datenrate	10/100 Mbit/s
Steckertyp	RJ45
Anzahl Ports	5
Sleepmodus	•
Technische Daten	
Betriebstemperaturbereich	-40 bis +70 °C
Lagerungstemperatur	-40 to +85 °C
Schutzart	IP 30
Luftfeuchte in Betriebsmodus	10 bis 90% relative Luftfeuchtigkeit, nicht kondensierend
Betriebsstrom im aktiven Modus (alle Ports aktiv)	178 mA
Betriebsstrom im Sleepmodus	< 0.1 mA
Betriebsspannung	5 VDC, ± 5%
Größe	90 x 23 x 73 mm
Gewicht	150 g
Software	
Keine Software erforderlich	

* = enthalten; - = nicht verfügbar
Technische Änderungen vorbehalten.



SEA 9715 Ethernet Switch Modul

SEA 9715 verfügt über Ethernet-Ports für den Anschluss von bis zu fünf Netzwerkgeräten. Um die Anzahl der verfügbaren Ports zu erhöhen können mehrere SEA 9715 Module in einem Chassis betrieben werden.

Jeder Port unterstützt die Auto-Negotiation für Geschwindigkeit in den Modi 10BaseT und 100BaseTX gemäß des IEEE 802.3u Standards. Jeweils zwei LED Anzeigen pro Port signalisieren Verbindung/Aktivität und den Geschwindigkeitsmodus. Da die Stromversorgung über den Backplane Konnektor (D-SUB 15) erfolgt ist keine weitere externe Spannungsversorgung nötig.

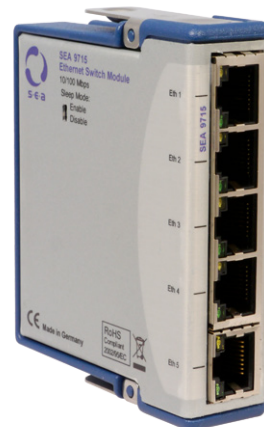
Das Modul ist für den Einsatz in industriellen Umgebungen geeignet. Der Betriebstemperaturbereich beträgt -40 bis +70 °C.

Service

S.E.A. Datentechnik GmbH entwickelt Soft- und Hardware rund um die CompactRIO Plattform und erstellt kundenspezifische Kontroll- und Messsysteme. Außerdem bieten wir OEM-Lösungen sowie Unterstützung bei der Integration von CompactRIO-Produkten.

Weitere Informationen erhalten Sie unter:

www.sea-gmbh.com



Weiteres....

Mit den optional erhältlichen Kommunikationsmodulen SEA 9751 oder SEA 9754 können Alarmsignale oder Kommunikationswerte per Mobilfunk an den Betreiber übertragen werden.



S.E.A. Science & Engineering
Applications Datentechnik
GmbH

Mülheimer Str. 7
53840 Troisdorf

Tel.: +49 - 22 41 - 127 37 - 0
Fax: +49 - 22 41 - 127 37 - 14

www.sea-gmbh.com
crio@sea-gmbh.com

Die genannten Produkt- und Firmennamen sind Warenzeichen oder Handelsbezeichnungen der jeweiligen Inhaber.

V 1.0